

SPÉCIFICATIONS TECHNIQUES **BANCS POUR VESTIAIRES**

DES TABLES ET DES BANCS POUR SALLE À MANGER





CARACTÉRISTIQUES

Option structure en acier peinto

- Fabriquée en tube d'acier de 1.5 mm épaisseur.
- Peint en gris RAL 7035 Micro-texturé. Epaisseur de la peinture minimum de 50 micromètres.
- Structure soudée.
- Grande résistance.
- Bouchons en PVC inclus.
- Les sièges peuvent être rabattus vers l'intérieur de la table.

Option structure en acier inoxydable

- Fabriquée en tube d'acier inoxydable de 1.5 mm épaisseur.
- Structure soudée.
- Grande résistance.
- Bouchons en PVC inclus.
- Les sièges peuvent être rabattus vers l'intérieur de la table.

Plateau de table en mélamine et possibilité de s'asseoir

Panneau de fibres de moyenne densité de 19 mm d'épaisseur recouvert de papier décoratif imprégné de résines de mélamine.

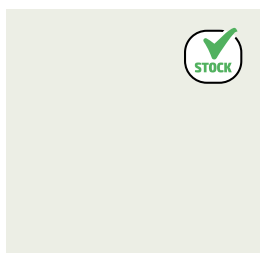
Propriété	Méthpde D'essai	Réquisition
Épaisseur <i>(dans le même panneau et entre des panneaux)</i>	UNE-EN 324-1	±0.3mm
Longueur <i>(entre nominal et réel)</i>	UNE-EN 324-1	±5.0mm
Largeur <i>(entre nominal et réel)</i>	UNE-EN 324-1	±5.0mm
Coupage de cale en bois	UNE-EN 324-2	2.0mm/m
Contenu dans une humidité	UNE-EN 322	Entre 5% y 13%
Densité <i>(variation sur la densité moyenne d'un panneau)</i>	UNE-EN 323	±10%
Formaldéhyde <i>(Classe E1)</i>	UNE-EN 120	Moins de 8 mg/100 g panneau sec

Option Plateau et sièges en phénolique

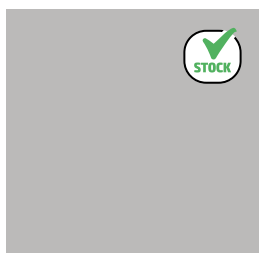
- Fabriqués en panneaux compact de résines phénoliques.
- Matériel rigide, hydrofuge, antibactérien et indiqué pour espaces humides.
- Particulièrement résistants aux usures, ces produits sont parfaitement appropriés aux situations où la fréquence d'utilisation est élevée et les nettoyages fréquents.
- Coeur en couleur noir
- Conforme aux normes européennes EN 438-1 et EN 438-2.
- Densité 1450 Kg/m³ selon DIN 53479.
- Absorption de l'eau inférieure au 3%.
- Panneau 10 mm d'épaisseur.
- Chants arrondis.
- Sans entretien.



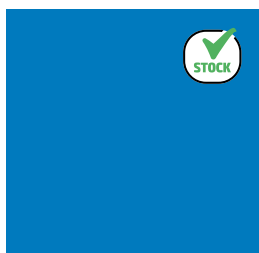
COULEURS PHÉNOLIQUES (PANNEAUX)



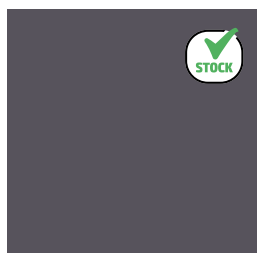
BLANC
F-085



GRIS CLAIR
F-0074



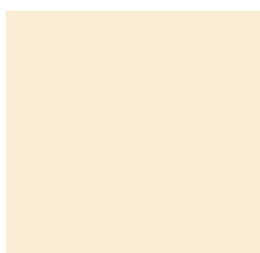
BLEU FONCÉ
M-0717



GRIS FONCÉ
F-0077



ROUGE
F-0210



CRÈME
F-0851



JAUNE
F-0010



ORANGE
F-0011



VERT CLAIR
F-0725



VERT BOSQUE
F-0591



TURQUOISE
F-0876



BORDEAUX
F-0318



BLEU CLAIR
F-0718



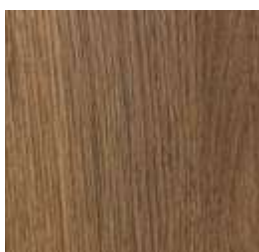
ALUMINIUM
F-0193



NOIR
F-0080



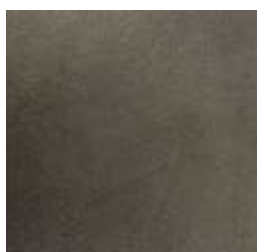
BOIS CLAIR
FM-100



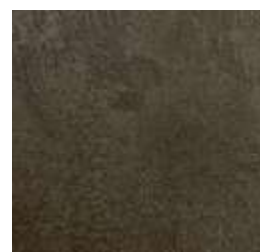
BOIS FONCÉ
FM-200



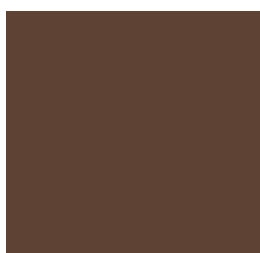
CHÊNE CENIZA
F-3235



CIMENT ROCA
F-0026



CIMENT TIERRA
F-0027

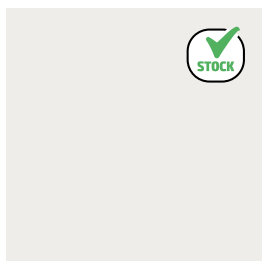


CHOCOLAT
F-0863

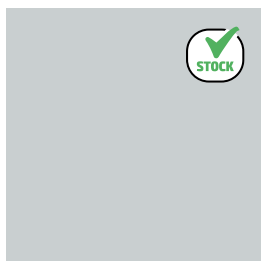


COULEURS MÉLAMINE (PANNEAUX)

COULEURS MÉLAMINE HYDROFUGE



BLANC
M-060



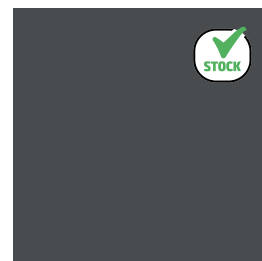
GRIS CLAIR
M-34W



ROUGE
M-172

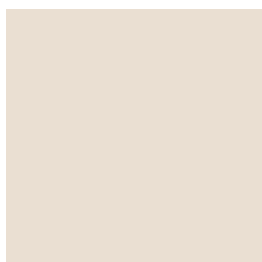


BLEU FONCÉ
M-55C



GRIS FONCÉ
M-4AT

COULEURS MÉLAMINE



CRÈME
M-183



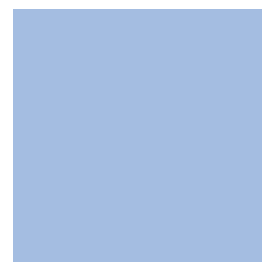
JAUNE
M-22G



ORANGE
M-28G



VERT
M-023



BLEU CLAIR
M-U522



ALUMINIUM
M-72E



NOIR
M-231



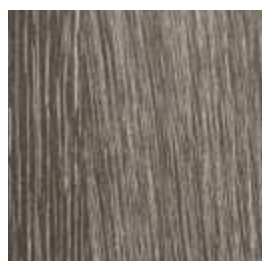
HÊTRE
MM-240



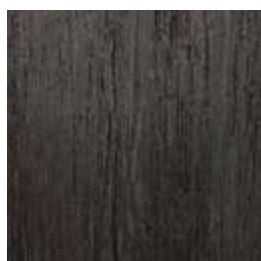
ACACIA
M-50D



CHÊNE CALEDORIAN
M-515



CHÊNE JOPLIN
M-17N



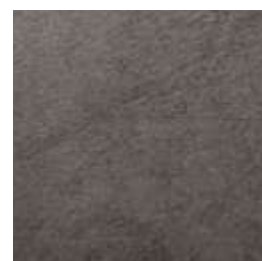
CHÊNE AZABACHE
M-75V



FRÊNE TAIGA
M-18N



CIMENT APOLO
M-99Q



CIMENT TEIDE
M-06F



COULEURS MÉTALLIQUES (CHÂSSIS)

COULEUR STANDARD



RAL 7035
Gris lumineux
Código HEX: #c5c7c4

GROUPE 1



RAL 5010
Bleu gentiane
Código HEX: #004f7c

RAL 9010
Blanc pur
Código HEX: #f1ece1

RAL 3000
Rouge
Código HEX: #a72920

RAL 6034
Turquoise pastel
Código HEX: #7aacac

RAL 7016
Gris anthracite
Código HEX: #383e42

RAL 9005
Noir intense
Código HEX: #0e0e10

GROUPE 2



RAL 9001
Blanc crème
Código HEX: #e9e0d2

RAL 1017
Jaune safran
Código HEX: #f6a950

RAL 1021
Jaune colza
Código HEX: #f6b600

RAL 2004
Orange pur
Código HEX: #e25303

RAL 3017
Rose
Código HEX: #cb555d



RAL 3005
Rouge vin
Código HEX: #59191f

RAL 4005
Lilas bleuté
Código HEX: #76689a

RAL 6029
Vert menthe
Código HEX: #006f3d

RAL 5015
Bleu ciel
Código HEX: #007cb0

RAL 5023
Bleu lointain
Código HEX: #42698c



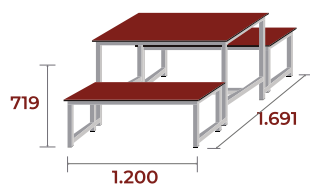
RAL 9006
Blanc aluminium
Código HEX: #a1a1a0

RAL 7036
Gris platine
Código HEX: #979392

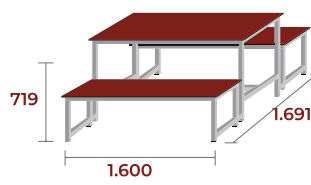
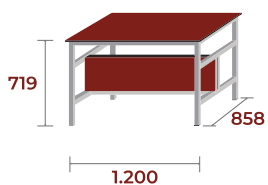


COMBINAISONS ET MESURES

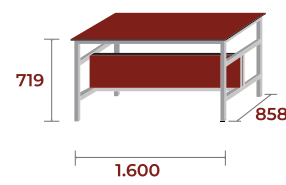
ACIER EN ESTRATIFIÉ COMPACT



MB-HF12



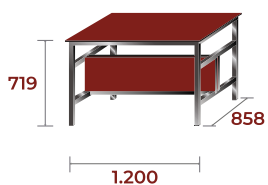
MB-HF16



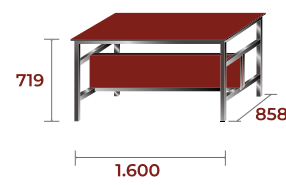
INOX EN ESTRATIFIÉ COMPACT



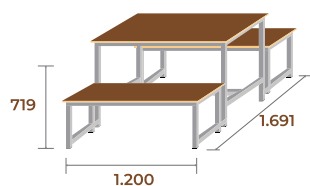
MB-IF12



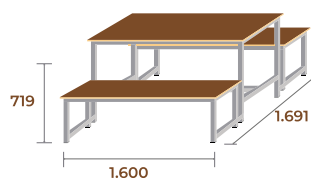
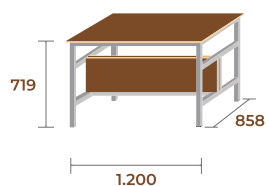
MB-IF16



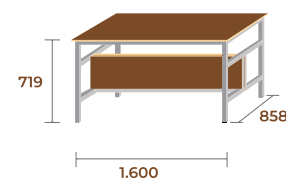
ACIER MÉLAMINE



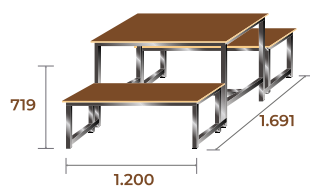
MB-HM12



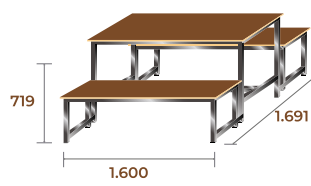
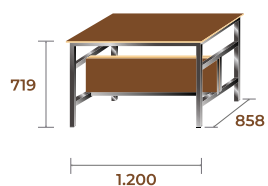
MB-HM16



INOX MÉLAMINE



MB-IM12



MB-IM16

